

Муниципальное дошкольное образовательное учреждение  
детский сад № 28 общеразвивающего вида  
(МДОУ д/с № 28 общеразвивающего вида)

301608, Тульская область, г. Узловая, ул. Первомайская, д. 97а,  
☎ (48731) 5 – 13 – 20

**ПАСПОРТ**  
**доступности объекта**  
**социальной**  
**инфраструктуры**  
**МДОУ д/с № 28**  
**общеразвивающего вида**



АНКЕТА  
(информация об объекте социальной инфраструктуры)  
К ПАСПОРТУ ДОСТУПНОСТИ ОБЪЕКТА СОЦИАЛЬНОЙ ИНФРАСТРУКТУРЫ  
№ 1 \_\_\_\_\_

1. Общие сведения об объекте

- 1.1. Наименование (вид) объекта  
муниципальное дошкольное образовательное учреждение детский сад № 28  
общеразвивающего вида
- 1.2. Адрес объекта  
301608, Россия, Тульская область, Узловский район, г.Узловая,  
ул.Первомайская, д.97а
- 1.3. Сведения о размещении объекта:  
отдельно стоящее здание 2 этажей, 1917 кв. м
- 1.4. Год постройки здания 1985, последнего капитального ремонта нет
- 1.5. Дата предстоящих плановых ремонтных работ: текущего нет,  
капитального нет
- Сведения об организации, расположенной на объекте
- 1.6. Название организации (учреждения) (полное юридическое  
наименование - согласно Уставу, краткое наименование) муниципальное  
дошкольное образовательное учреждение детский сад № 28 общеразвивающего вида,  
МДОУ д/с № 28 общеразвивающего вида
- 1.7. Юридический адрес организации (учреждения) 301608, Россия, Тульская  
область, Узловский район, г.Узловая, ул.Первомайская, д.97а
- 1.8. Основание для пользования объектом (оперативное управление,  
аренда, собственность) здание - оперативное управление, земля - собственность
- 1.9. Форма собственности (государственная, негосударственная)
- 1.10. Территориальная принадлежность (федеральная, региональная,  
муниципальная)
- 1.11. Вышестоящая организация (наименование) Комитет образования  
администрации муниципального образования Узловский район
- 1.12. Адрес вышестоящей организации, другие координаты 301600, Тульская  
область, Узловский район, г.Узловая, ул.Кирова, д.25.

2. Характеристика деятельности  
организации на объекте

- 2.1. Сфера деятельности (здравоохранение, образование, социальная  
защита, физическая культура и спорт, культура, связь и информация,  
транспорт, жилой фонд, потребительский рынок и сфера услуг, другое  
образование)
- 2.2. Виды оказываемых услуг дошкольное образование
- 2.3. Форма оказания услуг: (на объекте, с длительным пребыванием,  
в т.ч. проживанием, на дому, дистанционно) на объекте
- 2.4. Категории обслуживаемого населения по возрасту: (дети, взрослые  
трудоспособного возраста, пожилые; все возрастные категории) дети
- 2.5. Категории обслуживаемых инвалидов: инвалиды, передвигающиеся  
на коляске, инвалиды с нарушениями опорно-двигательного аппарата;  
нарушениями зрения, нарушениями слуха, нарушениями умственного развития
- 2.6. Плановая мощность: посещаемость (количество обслуживаемых в день),  
местимость, пропускная способность  
192/182
- 2.7. Участие в исполнении ИПР инвалида, ребенка-инвалида (да, нет)

3. Состояние доступности объекта для инвалидов и других маломобильных групп населения (МГН)

3.1. Путь следования к объекту пассажирским транспортом (описать маршрут движения с использованием пассажирского транспорта) от автовокзала автомобильным пригородным транспортом до остановки «Горбольница» по маршруту № 3, 5, 149, 160в, 171

наличие адаптированного пассажирского транспорта к объекту нет

3.2. Путь к объекту от ближайшей остановки пассажирского транспорта:

3.2.1. Расстояние до объекта от остановки транспорта 1300 м

3.2.2. Время движения (пешком) 20 мин.

3.2.3. Наличие выделенного от проезжей части пешеходного пути (да, нет)

3.2.4. Перекрестки: нерегулируемые; регулируемые, со звуковой сигнализацией, таймером; нет

3.2.5. Информация на пути следования к объекту: акустическая, тактильная, визуальная; нет

3.2.6. Перепады высоты на пути: есть, нет

Их обустройство для инвалидов на коляске: да, нет

3.3. Вариант организации доступности ОСИ (формы обслуживания) <\*> с учетом СП 35-101-2001

№ п/п	Категория инвалидов (вид нарушения)	Вариант организации доступности объекта
1	Все категории инвалидов и МГН	ДУ
	В том числе инвалиды:	
2	передвигающиеся на креслах-колясках	ВНД
3	с нарушениями опорно-двигательного аппарата	ДУ
4	с нарушениями зрения	ДУ
5	с нарушениями слуха	ДУ
6	с нарушениями умственного развития	ДУ

<\*> Указывается один из вариантов: "А" (доступность всех зон и помещений - универсальная), "Б" (доступны специально выделенные участки и помещения), "ДУ" (доступность условная: дополнительная помощь сотрудника, услуги на дому, дистанционно), "ВНД" (временно недоступно).

4. Управленческое решение (предложения по адаптации основных структурных элементов объекта)

№ п/п	Основные структурно-функциональные зоны объекта	Рекомендации по адаптации объекта (вид работы) <*>
1	Территория, прилегающая к зданию (участок)	Индивидуальное решение с ТСР
2	Вход (входы) в здание	Индивидуальное решение с ТСР
3	Путь (пути) движения внутри здания (в т.ч. пути эвакуации)	Индивидуальное решение с ТСР
4	Зона целевого назначения (целевого посещения объекта)	Индивидуальное решение с ТСР
5	Санитарно-гигиенические помещения	Индивидуальное решение с ТСР
6	Система информации на объекте (на всех зонах)	Индивидуальное решение с ТСР
7	Пути движения к объекту (от остановки транспорта)	Индивидуальное решение с ТСР
8	Все зоны и участки	Индивидуальное решение с ТСР

<\*> Указывается один из вариантов (видов работ): не нуждается; ремонт (текущий, капитальный); индивидуальное решение с ТСР (технические средства реабилитации); технические решения невозможны - организация альтернативной формы обслуживания.

Размещение информации на Карте доступности субъекта РФ согласовано  
В.А.Юсулова, заведующий МДОУ д/с № 28, 8 (48731)5-13-20  
\_\_\_\_\_  
(подпись, Ф.И.О., должность; координаты для связи  
уполномоченного представителя объекта)



Руководитель рабочей группы  
заведующий МДОУ д/с № 28  
общеразвивающего вида  
В.А.Юсупова

«27» декабря 2021 г.

АКТ  
ОБСЛЕДОВАНИЯ ОБЪЕКТА  
СОЦИАЛЬНОЙ ИНФРАСТРУКТУРЫ К ПАСПОРТУ ДОСТУПНОСТИ  
ОБЪЕКТА СОЦИАЛЬНОЙ ИНФРАСТРУКТУРЫ  
№ 1

Тульская область  
Наименование территориального  
образования субъекта РФ

"27" декабря 2021 г.

1. Общие сведения об объекте

1.1. Наименование (вид) объекта муниципальное дошкольное образовательное учреждение детский сад № 28 общеразвивающего вида

1.2. Адрес объекта 301608 Россия, Тульская область, Узловский район, г.Узловая, ул.Первомайская, д.97а

1.3. Сведения о размещении объекта:  
отдельно стоящее здание 2 этажей, 1917 кв. м  
наличие прилегающего земельного участка (да, нет), 13759 кв. м

1.4. Год постройки здания 1985, последнего капитального ремонта нет

1.5. Дата предстоящих плановых ремонтных работ: текущего 2020, капитального нет

1.6. Название организации (учреждения) (полное юридическое наименование - согласно Уставу, краткое наименование) муниципальное дошкольное образовательное учреждение детский сад № 28 общеразвивающего вида, МДОУ д/с № 28 общеразвивающего вида

1.7. Юридический адрес организации (учреждения) 301608 Россия, Тульская область, Узловский район, г.Узловая, ул.Первомайская, д.97а

2. Характеристика деятельности  
организации на объекте

Дополнительная информация \_\_\_\_\_

3. Состояние доступности объекта

3.1. Путь следования к объекту пассажирским транспортом  
(описать маршрут движения с использованием пассажирского транспорта)  
от автовокзала автомобильным пригородным транспортом до остановки «Горбольница» по маршруту № 3, 5, 149, 160в, 171

наличие адаптированного пассажирского транспорта к объекту нет

3.2. Путь к объекту от ближайшей остановки пассажирского транспорта:

3.2.1. Расстояние до объекта от остановки транспорта 1300 м

3.2.2. Время движения (пешком) 20 мин.

3.2.3. Наличие выделенного от проезжей части пешеходного пути (да, нет)

3.2.4. Перекрестки: нерегулируемые; регулируемые, со звуковой сигнализацией, таймером; нет

3.2.5. Информация на пути следования к объекту: акустическая, тактильная, визуальная: нет

3.2.6. Перепады высоты на пути: есть, нет

Их обустройство для инвалидов на коляске: да, нет

3.3. Организация доступности объекта для инвалидов - форма обслуживания

№ п/п	Категория инвалидов (вид нарушения)	Вариант организации доступности объекта (формы обслуживания) <*>
1	Все категории инвалидов и МГН	ДУ

В том числе инвалиды:		
2	передвигающиеся на креслах-колясках	ВНД
3	с нарушениями опорно-двигательного аппарата	ДУ
4	с нарушениями зрения	ДУ
5	с нарушениями слуха	ДУ
6	с нарушениями умственного развития	ДУ

<\*> Указывается один из вариантов: "А" (доступность всех зон и помещений - универсальная), "Б" (доступны специально выделенные участки и помещения), "ДУ" (доступность условная: дополнительная помощь сотрудника, услуги на дому, дистанционно), "ВНД" (временно недоступно).

### 3.4. Состояние доступности основных структурно-функциональных зон

N п/п	Основные структурно-функциональные зоны	Состояние доступности, в том числе для основных категорий инвалидов <*>	Приложение	
			N на плане	N фото
1	Территория, прилегающая к зданию (участок)	ДЧ-В		
2	Вход (входы) в здание	ДЧ-И (О, С, Г, У)		
3	Путь (пути) движения внутри здания (в т.ч. пути эвакуации)	ДУ		
4	Зона целевого назначения здания (целевого посещения объекта)	ДУ		
5	Санитарно-гигиенические помещения	ДУ		
6	Система информации и связи (на всех зонах)	ДУ		
7	Пути движения к объекту (от остановки транспорта)	ДЧ-В		

<\*> Указывается: ДП-В - доступно полностью всем; ДП-И (К, О, С, Г, У) - доступно полностью избирательно (указать категории инвалидов); ДЧ-В - доступно частично всем; ДЧ-И (К, О, С, Г, У) - доступно частично избирательно (указать категории инвалидов); ДУ - доступно условно, ВНД - недоступно.

3.5. ИТОГОВОЕ ЗАКЛЮЧЕНИЕ о состоянии доступности объекта: ДЧ-В, ДУ - доступны основным категориям инвалидов (О, С, Г, У), но необходима помощь сотрудников.

## 4. Управленческое решение (проект)

### 4.1. Рекомендации по адаптации основных структурных элементов объекта:

N п/п	Основные структурно-функциональные зоны объекта	Рекомендации по адаптации объекта (вид работы) <*>
1	Территория, прилегающая к зданию (участок)	Индивидуальное решение с ТСР
2	Вход (входы) в здание	Индивидуальное решение с ТСР
3	Путь (пути) движения внутри здания (в т.ч. пути эвакуации)	Индивидуальное решение с ТСР
4	Зона целевого назначения здания	Индивидуальное решение с ТСР

	(целевого посещения объекта)	
5	Санитарно-гигиенические помещения	Индивидуальное решение с ТСП
6	Система информации на объекте (на всех зонах)	Индивидуальное решение с ТСП
7	Пути движения к объекту (от остановки транспорта)	Индивидуальное решение с ТСП
8	Все зоны и участки	Индивидуальное решение с ТСП

<\*> Указывается один из вариантов (видов работ): не нуждается; ремонт (текущий, капитальный); индивидуальное решение с ТСП; технические решения невозможны - организация альтернативной формы обслуживания.

4.2. Период проведения работ \_\_\_\_\_  
в рамках исполнения \_\_\_\_\_

4.3. Ожидаемый результат (указывается наименование документа: программы, плана) \_\_\_\_\_  
работ по адаптации \_\_\_\_\_ (по состоянию доступности) после выполнения  
Оценка результата исполнения программы, плана (по состоянию доступности) \_\_\_\_\_

4.4. Для принятия решения требуется, не требуется (нужное подчеркнуть):

4.4.1. Согласование на Комиссии \_\_\_\_\_  
(наименование Комиссии по координации деятельности в сфере обеспечения доступной среды жизнедеятельности для инвалидов и других МГН, совещательные органы МО)

4.4.2. Согласование работ с надзорными органами (в сфере проектирования и строительства, архитектуры, охраны памятников, другое - указать) \_\_\_\_\_

4.4.3. Техническая экспертиза; разработка проектно-сметной документации \_\_\_\_\_

4.4.4. Согласование с вышестоящей организацией (собственником объекта) \_\_\_\_\_

4.4.5. Согласование с общественными организациями инвалидов \_\_\_\_\_

4.4.6. Другое \_\_\_\_\_

Имеется заключение уполномоченной организации о состоянии доступности объекта (наименование документа и выдавшей его организации, дата), прилагается \_\_\_\_\_

4.4.7. Информация может быть размещена (обновлена) на Карте доступности Тульской области \_\_\_\_\_  
(наименование сайта, портала)

## 5. Особые отметки

### ПРИЛОЖЕНИЯ:

#### Результаты обследования:

1. Территории, прилегающей к объекту	на _____	1	л.
2. Входа (входов) в здание	на _____	1	л.
3. Путей движения в здании	на _____	1	л.
4. Зоны целевого назначения объекта	на _____	3	л.
5. Санитарно-гигиенических помещений	на _____	1	л.
6. Системы информации (и связи) на объекте	на _____	1	л.

Результаты фотофиксации на объекте \_\_\_\_\_ на \_\_\_\_\_ л.  
Позатажные планы, паспорт ВТИ \_\_\_\_\_ на \_\_\_\_\_ 2 л.

Другое (в том числе дополнительная информация о путях движения к объекту) \_\_\_\_\_

Руководитель  
рабочей группы  
заведующий МДОУ д/с № 28  
общеразвивающего вида

*Юсупова*

В.А.Юсупова

Члены рабочей группы:  
Заместитель заведующего по  
ВМП

*И.О.Степанова*

И.О.Степанова

Заместитель заведующего по безопасности  
Образовательного процесса

*Капралова*

Н.А.Капралова

Заведующий хозяйством

*Лубянкина*

Т.А.Лубянкина

Педагог-психолог

*Сухорукова*

О.Б.Сухорукова

Инструктор по физической культуре

А.Ю.Максина

Согласовано:  
Представитель  
Общероссийской общественной организации  
«Всероссийское общество инвалидов»

Управленческое решение согласовано "\_\_\_" \_\_\_\_\_ 20\_\_ г.  
(протокол N \_\_\_\_\_)  
Комиссией  
(название) \_\_\_\_\_



Приложение N 1  
к Акту обследования объекта социальной  
инфраструктуры к паспорту доступности  
объекта социальной инфраструктуры  
N 1 от "27" декабря 2021г.

I. Результаты обследования:

1. Территории, прилегающей к зданию (участка)  
муниципальное дошкольное образовательное учреждение детский сад № 28  
общеразвивающего вида 301608 Россия, Тульская область, Узловский район,  
г.Узловая, ул.Первомайская, д.97а  
Наименование объекта, адрес

№ п/п	Наименование функционально-планировочного элемента	Наличие элемента			Выявленные нарушения и замечания		Работы по адаптации объектов	
		есть/нет	N на плане	N фото	Содержание	Значимо для инвалида (категория)	Содержание	Виды работ
1.1	Вход (входы) на территорию	есть			стандартные	К		
1.2	Путь (пути) движения на территории	есть				К,О		
1.3	Лестница (наружная)	нет						
1.4	Пандус (наружный)	нет				К		
1.5	Автостоянка и парковка	нет						
	Общие требования к зоне							

II. Заключение по зоне:

Наименование структурно-функциональной зоны	Состояние доступности <*> (к пункту 3.4 Акта обследования ОСИ)	Приложение		Рекомендации по адаптации (вид работы) <***> к пункту 4.1 Акта обследования ОСИ
		N на плане	N фото	
Территория, прилегающая к зданию (участок)	ДЧ-В			индивидуальное решение с ТСП

<\*> Указывается: ДП-В - доступно полностью всем; ДП-И (К, О, С, Г, У) - доступно полностью избирательно (указать категории инвалидов); ДЧ-В - доступно частично всем; ДЧ-И (К, О, С, Г, У) - доступно частично избирательно (указать категории инвалидов); ДУ - доступно условно, ВНД - недоступно.

<\*\*\*> Указывается один из вариантов: не нуждается; ремонт (текущий, капитальный); индивидуальное решение с ТСП; технические решения невозможны - организация альтернативной формы обслуживания.

Комментарий к заключению: \_\_\_\_\_

Приложение N 2  
к Акту обследования объекта социальной  
инфраструктуры к паспорту доступности  
объекта социальной инфраструктуры  
N 2 от "27" декабря 2021 г.

1. Результаты обследования:

2. Входа (входов) в здание

муниципальное дошкольное образовательное учреждение детский сад № 28  
общеразвивающего вида 301608 Россия, Тульская область, Узловский район,  
г.Узловая, ул.Первомайская, д.97а  
Наименование объекта, адрес

N п/п	Наименование функционально-планировочного элемента	Наличие элемента			Выявленные нарушения и замечания		Работы по адаптации объектов	
		есть/нет	N на плане	N фото	Содержание	Значимо для инвалида (категория)	Содержание	Виды работ
2.1	Лестница (наружная)	есть			Без перил (запасной выход из подг.гр.)	О	установка перил двухуровневых	монтаж
2.2	Пандус (наружный)	нет				К	Установка пандуса	монтаж
2.3	Входная площадка (перед дверью)	есть						
2.4	Дверь (входная)	есть				К		
2.5	Тамбур	есть						
	ОБЩИЕ требования к зоне							

II. Заключение по зоне:

Наименование структурно-функциональной зоны	Состояние доступности <*> (к пункту 3.4 Акта обследования ОСИ)	Приложение		Рекомендации по адаптации (вид работы) <*><*> к пункту 4.1 Акта обследования ОСИ
		N на плане	N фото	
Вход (входы) в здание	ДЧ-И (О,С,Г,У)			индивидуальное решение с ТСР

<\*> Указывается: ДП-В - доступно полностью всем; ДП-И (К, О, С, Г, У) - доступно полностью избирательно (указать категории инвалидов); ДЧ-В - доступно частично всем; ДЧ-И (К, О, С, Г, У) - доступно частично избирательно (указать категории инвалидов); ДУ - доступно условно, ВНД - недоступно.

<\*> Указывается один из вариантов: не нуждается; ремонт (текущий, капитальный); индивидуальное решение с ТСР; технические решения невозможны - организация альтернативной формы обслуживания.

Комментарий к заключению: перед входом в здание необходим монтаж пандуса

Приложение N 3  
к Акту обследования объекта социальной  
инфраструктуры к паспорту доступности  
объекта социальной инфраструктуры  
N 3 от "27" декабря 2021 г.

I. Результаты обследования:

3. Пути (путей) движения внутри здания (в т.ч. путей эвакуации)  
муниципальное дошкольное образовательное учреждение детский сад N 28  
общеразвивающего вида 301608 Россия, Тульская область, Узловский район,  
г.Узловая, ул.Первомайская, д.97а  
Наименование объекта, адрес

N п/п	Наименование функционально-планировочного элемента	Наличие элемента			Выявленные нарушения и замечания		Работы по адаптации объектов	
		есть/нет	N на плане	N фото	Содержание	Значимо для инвалида (категория)	Содержание	Виды работ
3.1	Коридор (вестибюль, зона ожидания, галерея, балкон)	есть			Не выявлено			
3.2	Лестница (внутри здания)	есть			Не выявлено	О		
3.3	Пандус (внутри здания)	нет			Отсутствие пандуса	О, К	Технические решения невозможны	
3.4	Лифт пассажирский или подъемник)	нет			Отсутствие лифта	О, К	Технические решения невозможны	
3.5	Дверь	есть			Не выявлено			
3.6	Пути эвакуации (в т.ч. зоны безопасности)	есть			Нет пандусов, подъемников	К, О, С		
	ОБЩИЕ требования к зоне							

II. Заключение по зоне:

Наименование структурно-функциональной зоны	Состояние доступности <*> (к пункту 3.4 Акта обследования ОСИ)	Приложение		Рекомендации по адаптации (вид работы) <***> к пункту 4.1 Акта обследования ОСИ
		N на плане	N фото	
Путь (пути) движения внутри здания (в т.ч. пути эвакуации)	ДУ			индивидуальное решение с ТСР

<\*> Указывается: ДП-В - доступно полностью всем; ДП-И (К, О, С, Г, У) - доступно полностью избирательно (указать категории инвалидов); ДЧ-В - доступно частично всем; ДЧ-И (К, О, С, Г, У) - доступно частично избирательно (указать категории инвалидов); ДУ - доступно условно, ВНД - недоступно.

<\*\*\*> Указывается один из вариантов: не нуждается; ремонт (текущий, капитальный); индивидуальное решение с ТСР; технические решения невозможны - организация альтернативной формы обслуживания.

Комментарий к заключению: индивидуальное решение с ТСР.

Приложение N 4 (I)  
к Акту обследования объекта социальной  
инфраструктуры к паспорту доступности  
объекта социальной инфраструктуры  
N 4 от "27" декабря 2021 г.

I. Результаты обследования:

4. Зоны целевого назначения здания (целевого посещения объекта)

Вариант I - зона обслуживания инвалидов  
муниципальное дошкольное образовательное учреждение детский сад № 28  
общеразвивающего вида 301608 Россия, Тульская область, Узловский район,  
г.Узловая, ул.Первомайская, д.97а  
Наименование объекта, адрес

N з/п	Наименование функционально-планировочного элемента	Наличие элемента			Выявленные нарушения и замечания		Работы по адаптации объектов	
		есть/нет	N на плане	N фото	Содержание	Значимо для инвалида (категория)	Содержание	Виды работ
4.1	Кабинетная форма обслуживания	нет						
4.2	Зальная форма обслуживания	есть			Нет оборудования для занятий с детьми с нарушениями слуха и зрения	С,Г	При необходимости приобретение специального оборудования	
4.3	Прилавочная форма обслуживания	Нет						
4.4	форма обслуживания с перемещением по маршруту	нет						
4.5	Кабина индивидуального обслуживания	нет						
	общие требования к зоне							

II. Заключение по зоне:

Наименование структурно-функциональной зоны	Состояние доступности <*> (к пункту 3.4 Акта обследования ОСИ)	Приложение		Рекомендации по адаптации (вид работы) <*> к пункту 4.1 Акта обследования ОСИ
		N на плане	N фото	
Зоны целевого назначения здания (целевого посещения объекта)	ДУ			индивидуальное решение с ТСП

<\*> Указывается: ДП-В - доступно полностью всем; ДП-И (К, О, С, Г, У) - доступно полностью избирательно (указать категории инвалидов); ДЧ-В - доступно частично всем; ДЧ-И (К, О, С, Г, У) - доступно частично избирательно (указать категории инвалидов); ДУ - доступно условно, ВНД - недоступно.

<\*> Указывается один из вариантов: не нуждается; ремонт (текущий, капитальный); индивидуальное решение с ТСП; технические решения невозможны - организация альтернативной формы обслуживания.

Комментарий к заключению: индивидуальное решение с ТСП

I. Результаты обследования:

4. Зоны целевого назначения здания  
(целевого посещения объекта)

Вариант II - места приложения труда

Наименование функционально-планировочного элемента	Наличие элемента			Выявленные нарушения и замечания		Работы по адаптации объектов	
	есть/нет	N на плане	N фото	Содержание	Значимо для инвалида (категория)	Содержание	Виды работ
Место приложения труда	нет						

II. Заключение по зоне:

Наименование структурно-функциональной зоны	Состояние доступности <*> (к пункту 3.4 Акта обследования ОСИ)	Приложение		Рекомендации по адаптации (вид работы) <***> к пункту 4.1 Акта обследования ОСИ
		N на плане	N фото	
Зоны целевого назначения здания (целевого посещения объекта)	ВНД			технические решения невозможны - организация альтернативной формы обслуживания

<\*> Указывается: ДП-В - доступно полностью всем; ДП-И (К, О, С, Г, У) - доступно полностью избирательно (указать категории инвалидов); ДЧ-В - доступно частично всем; ДЧ-И (К, О, С, Г, У) - доступно частично избирательно (указать категории инвалидов); ДУ - доступно условно, ВНД - недоступно.

<\*\*\*> Указывается один из вариантов: не нуждается; ремонт (текущий, капитальный); индивидуальное решение с ТСР; технические решения невозможны - организация альтернативной формы обслуживания.

Комментарий к заключению: технические решения невозможны - организация альтернативной формы обслуживания

Приложение N 4 (III)  
к Акту обследования объекта социальной  
инфраструктуры к паспорту доступности  
объекта социальной инфраструктуры  
N 6 от "27" декабря 2021 г.

I. Результаты обследования:

4. Зоны целевого назначения здания  
(целевого посещения объекта)

Вариант III - жилые помещения

Наименование функционально-планировочного элемента	Наличие элемента			Выявленные нарушения и замечания		Работы по адаптации объектов	
	есть/нет	N на плане	N фото	Содержание	Значимо для инвалида (категория)	Содержание	Виды работ
Жилые помещения	нет						

II. Заключение по зоне:

Наименование структурно-функциональной зоны	Состояние доступности <*> (к пункту 3.4 Акта обследования ОСИ)	Приложение		Рекомендации по адаптации (вид работы) <***> к пункту 4.1 Акта обследования ОСИ
		N на плане	N фото	
Зоны целевого назначения здания (целевого посещения объекта)	ВНД			технические решения невозможны - организация альтернативной формы обслуживания

<\*> Указывается: ДП-В - доступно полностью всем; ДП-И (К, О, С, Г, У) - доступно полностью избирательно (указать категории инвалидов); ДЧ-В - доступно частично всем; ДЧ-И (К, О, С, Г, У) - доступно частично избирательно (указать категории инвалидов); ДУ - доступно условно, ВНД - недоступно.

<\*\*\*> Указывается один из вариантов: не нуждается; ремонт (текущий, капитальный); индивидуальное решение с ТСР; технические решения невозможны - организация альтернативной формы обслуживания.

Комментарий к заключению: технические решения невозможны - организация альтернативной формы обслуживания

Приложение N 5  
к Акту обследования объекта социальной  
инфраструктуры к паспорту доступности  
объекта социальной инфраструктуры  
N 7 от " 27" декабря 2021 г.

Г. Результаты обследования:  
5. Санитарно-гигиенических помещений

муниципальное дошкольное образовательное учреждение детский сад № 28  
общеразвивающего вида 301608 Россия, Тульская область, Узловский район,  
г.Узловая, ул.Первомайская, д.97а  
Наименование объекта, адрес

N п/п	Наименование функционально-планировочного элемента	Наличие элемента			Выявленные нарушения и замечания		Работы по адаптации объектов	
		есть/нет	N на плане	N фото	Содержание	Значимо для инвалида (категория)	Содержание	Виды работ
5.1	Туалетная комната	есть			Не оборудована приспособлениями для отдельных категорий посетителей	К, О	При необходимости оборудовать поручнями место пользования туалетом	Монтаж поручней
5.2	Душевая/ванная комната	нет						
5.3	Бытовая комната (гардеробная)	есть			Не выявлено			
	ОБЩИЕ требования к зоне							

II. Заключение по зоне:

Наименование структурно-функциональной зоны	Состояние доступности <*> (к пункту 3.4 Акта обследования ОСИ)	Приложение		Рекомендации по адаптации (вид работы) <*> к пункту 4.1 Акта обследования ОСИ
		N на плане	N фото	
Санитарно-гигиенические помещения	ДУ			индивидуальное решение с ТСР

<\*> Указывается: ДП-В - доступно полностью всем; ДП-И (К, О, С, Г, У) - доступно полностью избирательно (указать категории инвалидов); ДЧ-В - доступно частично всем; ДЧ-И (К, О, С, Г, У) - доступно частично избирательно (указать категории инвалидов); ДУ - доступно условно, ВНД - недоступно.

<\*> Указывается один из вариантов: не нуждается; ремонт (текущий, капитальный); индивидуальное решение с ТСР; технические решения невозможны - организация альтернативной формы обслуживания.

Комментарий к заключению: индивидуальное решение с ТСР

Приложение N 6  
к Акту обследования объекта социальной  
инфраструктуры к паспорту доступности  
объекта социальной инфраструктуры  
N 8 от " 27" декабря 20 21 г.

I. Результаты обследования:  
6. Системы информации на объекте  
муниципальное дошкольное образовательное учреждение детский сад №  
28 общеразвивающего вида 301608 Россия, Тульская область, Узловский район,  
г.Узловая, ул.Первомайская, д.97а

Наименование объекта, адрес

N п/п	Наименование функционально- планировочного элемента	Наличие элемента			Выявленные нарушения и замечания		Работы по адаптации объектов	
		есть / нет	N на плане	N фото	Содержание	Значимо для инвалида (категория)	Содержание	Виды работ
6.1	Визуальные средства	есть			Не выявлено			
6.2	Акустические средства	нет			Отсутствуют громкоговор ители	Г		
6.3	Тактильные средства	нет			Отсутствуют тактильные средства	С		
	ОБЩИЕ требования к зоне							

II. Заключение по зоне:

Наименование структурно- функциональной зоны	Состояние доступности <*> (к пункту 3.4 Акта обследования ОСИ)	Приложение		Рекомендации по адаптации (вид работы) <*> к пункту 4.1 Акта обследования ОСИ
		N на плане	N фото	
Система информации на объекте	ДУ			Индивидуальное решение с ТСР

<\*> Указывается: ДП-В - доступно полностью всем; ДП-И (К, О, С, Г, У) - доступно полностью избирательно (указать категории инвалидов); ДЧ-В - доступно частично всем; ДЧ-И (К, О, С, Г, У) - доступно частично избирательно (указать категории инвалидов); ДУ - доступно условно, ВНД - недоступно.

<\*> Указывается один из вариантов: не нуждается; ремонт (текущий, капитальный); индивидуальное решение с ТСР; технические решения невозможны - организация альтернативной формы обслуживания.

Комментарий к заключению: Индивидуальное решение с ТСР



УТВЕРЖДАЮ  
Руководитель рабочей группы  
Заведующий МДОУ д/с № 28  
общеразвивающего вида  
В.А.Юсупова  
"27" декабря 2021 г.

ПАСПОРТ ДОСТУПНОСТИ  
объекта социальной инфраструктуры (ОСИ)  
N \_\_\_\_\_

1. Общие сведения об объекте

- 1.1. Наименование (вид) объекта муниципальное дошкольное образовательное учреждение детский сад № 28 общеразвивающего вида
- 1.2. Адрес объекта 301608 Россия, Тульская область, Узловский район, г.Узловая, ул.Первомайская, д.97а
- 1.3. Сведения о размещении объекта:  
- отдельно стоящее здание 2 этажей, 1917 кв. м  
- наличие прилегающего земельного участка (да, нет), 13759 кв. м
- 1.4. Год постройки здания 1985, последнего капитального ремонта нет
- 1.5. Дата предстоящих плановых ремонтных работ: текущего 2020, капитального нет

Сведения об организации, расположенной на объекте

- 1.6. Название организации (учреждения) (полное юридическое наименование - согласно Уставу, краткое наименование) муниципальное дошкольное образовательное учреждение детский сад № 28 общеразвивающего вида, МДОУ д/с № 28 общеразвивающего вида
- 1.7. Юридический адрес организации (учреждения) 301608 Россия, Тульская область, Узловский район, г.Узловая, ул.Первомайская, д.97а
- 1.8. Основание для пользования объектом (оперативное управление, аренда, собственность) здание - оперативное управление, земля - собственность
- 1.9. Форма собственности (государственная, негосударственная) \_\_\_\_\_
- 1.10. Территориальная принадлежность (федеральная, региональная, муниципальная) \_\_\_\_\_
- 1.11. Вышестоящая организация (наименование) Комитет образования администрации муниципального образования Узловский район
- 1.12. Адрес вышестоящей организации, другие координаты 301600, Тульская область, Узловский район, г.Узловая, ул.Кирова, д.25.

2. Характеристика деятельности организации на объекте  
(по обслуживанию населения)

- 2.1. Сфера деятельности (здравоохранение, образование, социальная защита, физическая культура и спорт, культура, связь и информация, транспорт, жилой фонд, потребительский рынок и сфера услуг, другое)  
образование
- 2.2. Виды оказываемых услуг дошкольное образование
- 2.3. Форма оказания услуг: (на объекте, с длительным пребыванием, в т.ч. проживанием, на дому, дистанционно) на объекте
- 2.4. Категории обслуживаемого населения по возрасту: (дети, взрослые трудоспособного возраста, пожилые; все возрастные категории) дети
- 2.5. Категории обслуживаемых инвалидов: инвалиды, передвигающиеся на коляске, инвалиды с нарушениями опорно-двигательного аппарата; нарушениями зрения, нарушениями слуха, нарушениями умственного развития.
- 2.6. Плановая мощность: посещаемость (количество обслуживаемых в день), вместимость, пропускная способность  
192/182
- 2.7. Участие в исполнении ИПР инвалида, ребенка-инвалида (да, нет)

3. Состояние доступности объекта

3.1. Путь следования к объекту пассажирским транспортом  
(описать маршрут движения с использованием пассажирского транспорта)  
от автовокзала автомобильным пригородным транспортом до остановки  
«Горбольница» по маршруту № 3, 5, 149, 160в, 171

наличие адаптированного пассажирского транспорта к объекту нет

3.2. Путь к объекту от ближайшей остановки пассажирского транспорта:

3.2.1. Расстояние до объекта от остановки транспорта 1300 м

3.2.2. Время движения (пешком) 20 мин.

3.2.3. Наличие выделенного от проезжей части пешеходного пути (да, нет)

3.2.4. Перекрестки: нерегулируемые; регулируемые, со звуковой сигнализацией, таймером; нет

3.2.5. Информация на пути следования к объекту: акустическая, тактильная, визуальная; нет

3.2.6. Перепады высоты на пути: есть, нет

Их обустройство для инвалидов на коляске: да, нет

3.3. Организация доступности объекта для инвалидов - форма обслуживания <\*>

N п/п	Категория инвалидов (вид нарушения)	Вариант организации доступности объекта (формы обслуживания) <*>
1	Все категории инвалидов и МГН	ДУ
	в том числе инвалиды:	
2	передвигающиеся на креслах-колясках	ВНД
3	с нарушениями опорно-двигательного аппарата	ДУ
4	с нарушениями зрения	ДУ
5	с нарушениями слуха	ДУ
6	с нарушениями умственного развития	ДУ

<\*> Указывается один из вариантов: "А", "Б", "ДУ", "ВНД".

3.4. Состояние доступности основных структурно-функциональных зон

N п/п	Основные структурно-функциональные зоны	Состояние доступности, в том числе для основных категорий инвалидов <***>
1	Территория, прилегающая к зданию (участок)	ДЧ-В
2	Вход (входы) в здание	ДЧ-И (О, С, Г, У)
3	Путь (пути) движения внутри здания (в т.ч. пути эвакуации)	ДУ
4	Зона целевого назначения здания (целевого посещения объекта)	ДУ
5	Санитарно-гигиенические помещения	ДУ
6	Система информации и связи (на всех зонах)	ДУ
7	Пути движения к объекту (от остановки транспорта)	ДЧ-В

<\*\*\*> Указывается: ДП-В - доступно полностью всем; ДП-И (К, О, С, Г, У) - доступно полностью избирательно (указать категории инвалидов); ДЧ-В - доступно частично всем; ДЧ-И (К, О, С, Г, У) - доступно частично избирательно (указать категории инвалидов); ДУ - доступно условно, ВНД - временно недоступно.

3.5. ИТОГОВОЕ ЗАКЛЮЧЕНИЕ о состоянии доступности ОСИ: ДУ

#### 4. Управленческое решение

##### 4.1. Рекомендации по адаптации основных структурных элементов объекта

№ п/п	Основные структурно-функциональные зоны объекта	Рекомендации по адаптации объекта (вид работы) <*>
1	Территория, прилегающая к зданию (участок)	Индивидуальное решение с ТСР
2	Вход (входы) в здание	Индивидуальное решение с ТСР
3	Путь (пути) движения внутри здания (в т.ч. пути эвакуации)	Индивидуальное решение с ТСР
4	Зона целевого назначения здания (целевого посещения объекта)	Индивидуальное решение с ТСР
5	Санитарно-гигиенические помещения	Индивидуальное решение с ТСР
6	Система информации на объекте (на всех зонах)	Индивидуальное решение с ТСР
7	Пути движения к объекту (от остановки транспорта)	Индивидуальное решение с ТСР
8	Все зоны и участки	Индивидуальное решение с ТСР

<\*> Указывается один из вариантов (видов работ): не нуждается; ремонт (текущий, капитальный); индивидуальное решение с ТСР; технические решения невозможны - организация альтернативной формы обслуживания.

4.2. Период проведения работ \_\_\_\_\_  
в рамках исполнения \_\_\_\_\_

(указывается наименование документа: программы, плана)

4.3. Ожидаемый результат (по состоянию доступности) после выполнения работ по адаптации \_\_\_\_\_

Оценка результата исполнения программы, плана (по состоянию доступности) \_\_\_\_\_

4.4. Для принятия решения требуется, не требуется (нужное подчеркнуть):  
Согласование \_\_\_\_\_

Имеется заключение уполномоченной организации о состоянии доступности объекта (наименование документа и выдавшей его организации, дата), прилагается \_\_\_\_\_

4.5. Информация размещена (обновлена) на Карте доступности Тульской области дата \_\_\_\_\_

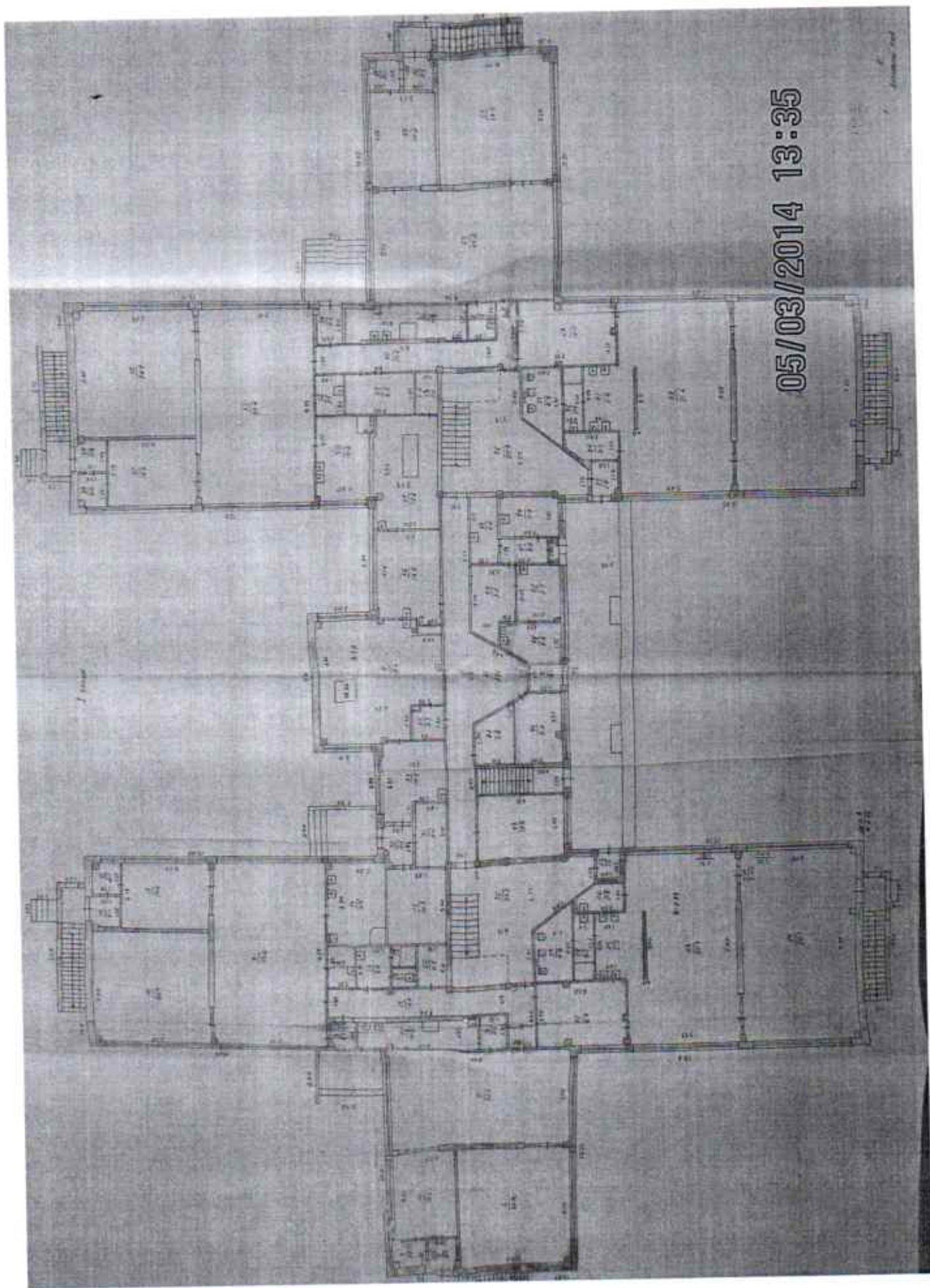
(наименование сайта, портала)

##### 5. Особые отметки

Паспорт сформирован на основании:

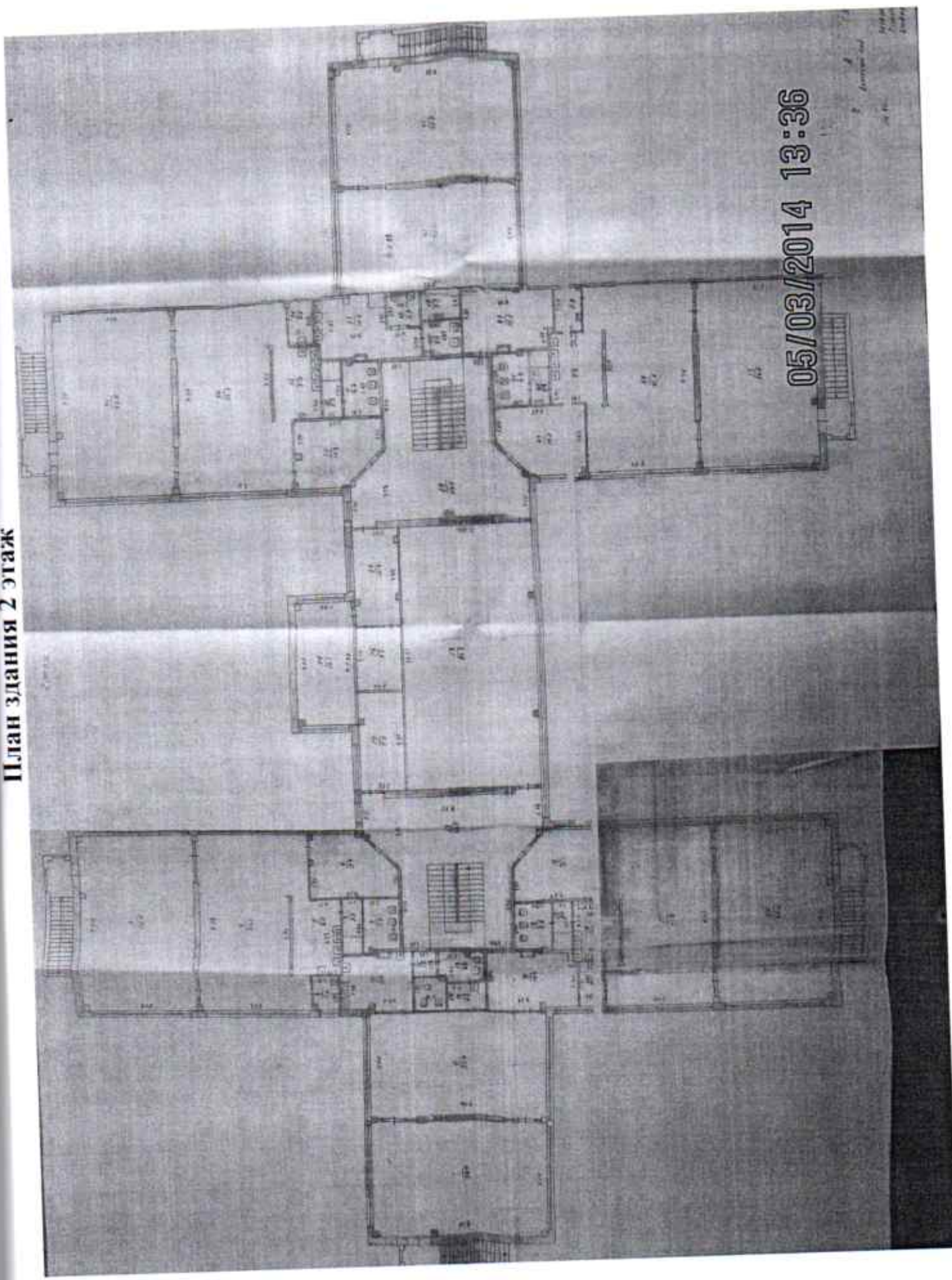
1. Анкеты (информации об объекте) от " 27 " декабря 20 21 г.
2. Акта обследования объекта: N акта 1 от "27" декабря 2021 г.
3. Решения Комиссии \_\_\_\_\_ от " " 20 г.

План здания I этаж



05/03/2014 13:35

**План здания 2 этаж**



05/03/2014 13:36

**План мероприятий (дорожная карта)  
по повышению значений показателей доступности  
для инвалидов объектов и услуг  
МДОУ д/с № 28 общеразвивающего вида**

Наименование мероприятия	Срок исполнения	Объем финансирования (тыс. рублей)					Ответственные за выполнение мероприятий	Ожидаемые результаты реализации мероприятия		
		Всего	В том числе за счет средств:							
			Федерального бюджета	Бюджета Тульской области	Местного бюджета	Бюджета других субъектов РФ			Внебюджетные источники	
1	2	3	4	5	6	7	8	9	10	
Предоставление бесплатно дидактических пособий, а также специальных технических средств обучения коллективного и индивидуального пользования	2022-2024	600000,00		600000,00					Заведующий, зам. зав. учебно-метод. кабинетом	Доступность дидактических пособий, ИКТ
Увеличение доли детей-инвалидов, получающих дополнительное образование	2022-2024 г.								Заведующий, зам. зав. учебно-метод. кабинетом	Повышение уровня развития детей-инвалидов

	количество по ВнМП								
--	--------------------------	--	--	--	--	--	--	--	--

Зарегистрированный МЛЮУ № 28:



Б.А. Юсупова

Прошнуровано, пронумеровано,  
скреплено печатью

23 (двадцать три) листов

Заведующий МДОУ д/с № 28

Ю В.А.Юсупова